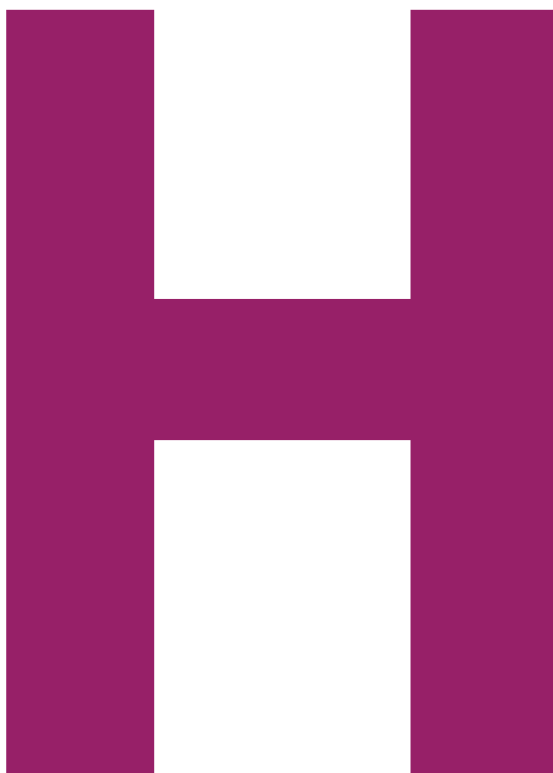


EXCHANGE 2007 - OUTLOOK 2007 (NL)



is een product van De Webfabriek cvba
Kloosterstraat 85 | 2180 Ekeren -Antwerpen | BTW BE 0870 726 240 | T 03 609 57 31 | F 03 609 57 32 | www.hostfabriek.be | info@hostfabriek.be



Hieronder vind je de stappen om jouw Outlook 2007 in te stellen voor het gebruik van Hosted Exchange 2007.

Benodigheden

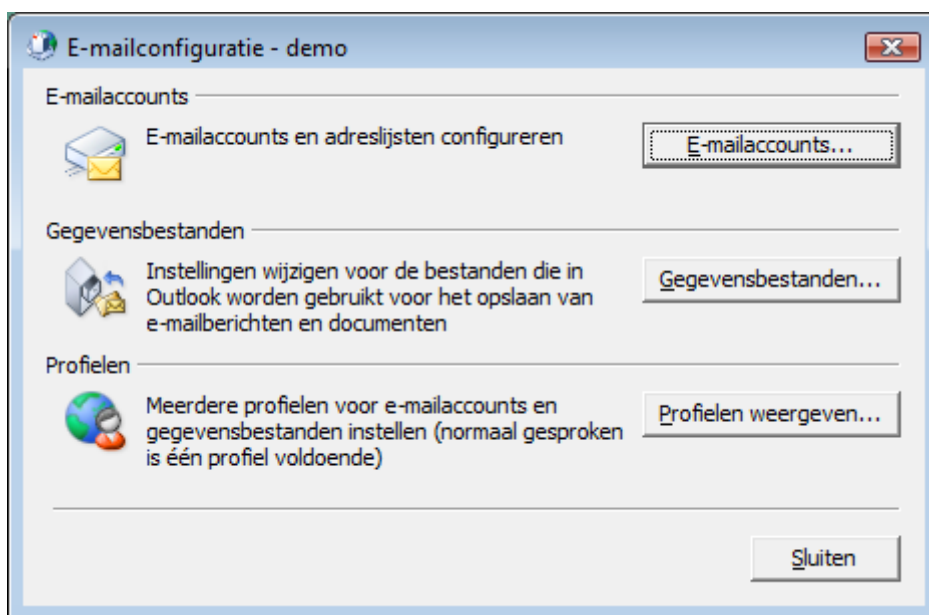
- PC met Windows XP SP 2 of hoger
- Microsoft Outlook 2007 geïnstalleerd (indien je niet over Outlook 2007 beschikt kunnen wij je de software zonder meerkost bezorgen)
- Jouw e-mail adres, gebruikersnaam (= e-mailadres zonder '@domeinnaam.be') en wachtwoord
- Server adres: nobel.emailfabriek.be

Manuele Configuratie Outlook 2007

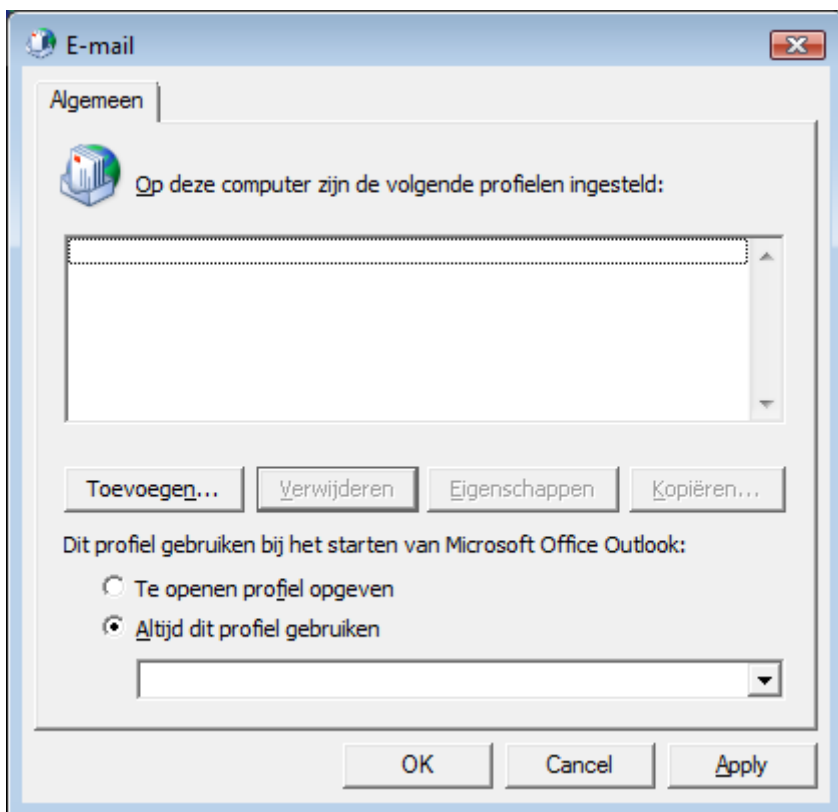
De ingevulde gegevens in de schermafbeeldingen hieronder dien je te wijzigen in jouw ontvangen gegevens.

1. Sluit Outlook 2007 indien deze open staat. Ga naar het Configuratiescherm via Start > Configuratiescherm. Klik op 'Klassieke weergeve' en dubbelklik dan op 'E-mail'.

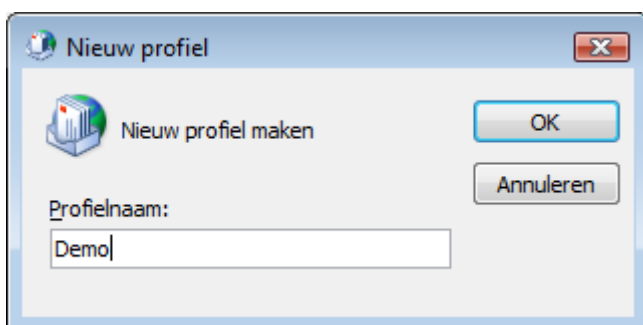
2. In het 'E-mailconfiguratie' venster kies je voor 'Profielen weergeven...'.
Indien je nog geen profiel hebt verschijnt dit venster niet en ga je verder met stap 3.



3. In het 'E-mail' venster klik je op 'Toevoegen...'



4. Je geeft een naam (vrij te kiezen) aan het profiel en klikt daarna op 'OK'.



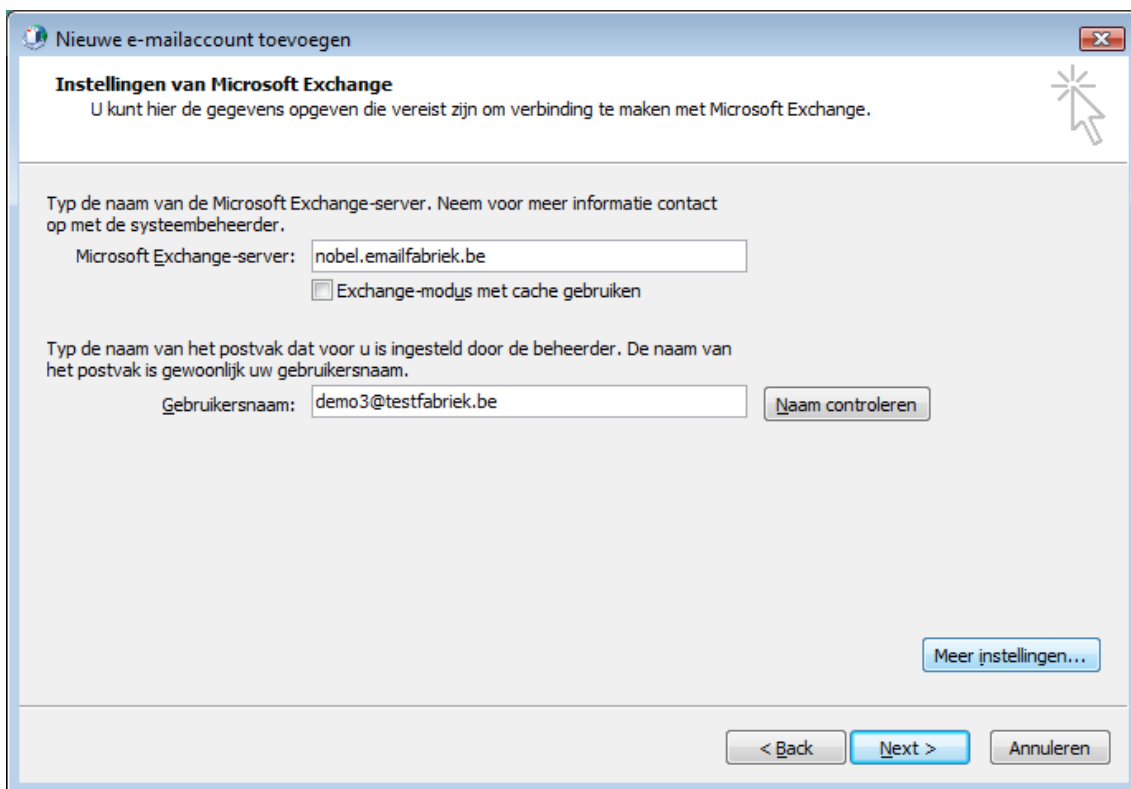
5. Vervolgens kom je in het venster 'Nieuwe e-mailaccount toevoegen' terecht. In dit venster vul je jouw naam, e-mailadres en wachtwoord in. Daarna vink je onderaan 'Serverinstellingen of extra servertypen handmatig configureren' **aan** en klik je op 'Volgende'.

The screenshot shows a Windows-style dialog box titled 'Nieuwe e-mailaccount toevoegen'. The main heading is 'Automatische accountconfiguratie'. It contains four input fields: 'Uw naam:' with 'Demo' entered, 'E-mailadres:' with 'demo3@testfabriek.be' entered, 'Wachtwoord:' with '*****' entered, and 'Typ het wachtwoord opnieuw:' with '*****' entered. Below these fields is a checkbox labeled 'Serverinstellingen of extra servertypen handmatig configureren' which is checked. At the bottom right are three buttons: '< Back', 'Next >', and 'Cancel'.

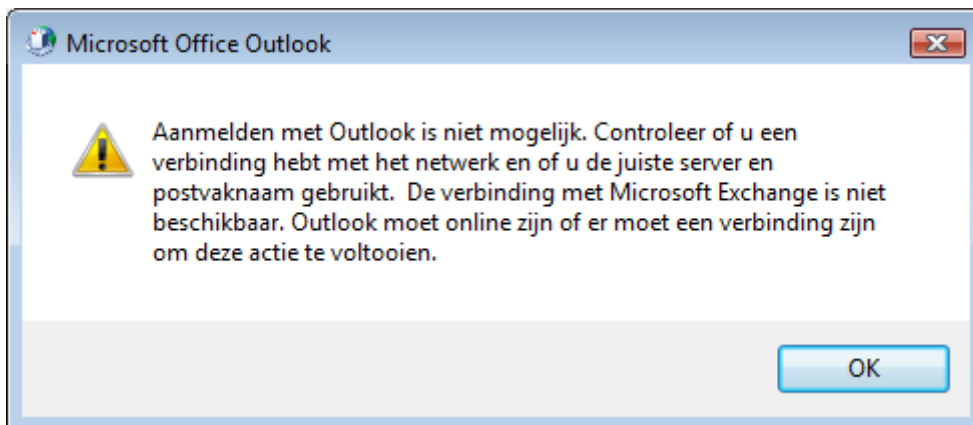
6. In het volgende venster kies je voor de optie 'Microsoft Exchange' en klik je op 'Volgende'.

The screenshot shows the same dialog box, now at the 'E-mailservice kiezen' step. It features three radio button options: 'Internet-e-mail', 'Microsoft Exchange', and 'Overige'. The 'Microsoft Exchange' option is selected and highlighted with a dashed border. Below the 'Overige' option is a list box containing 'Fax Mail Transport' and 'Outlook Mobile Service (tekstberichten)'. The 'Next >' button at the bottom right is highlighted in blue.

7. Nu vul je bij 'Microsoft Exchange server' het volgende in: nobel.emailfabriek.be
 Je vinkt 'Exchange-modus met cache gerbuiken' **uit** en vult vervolgens jouw e-mailadres in. Klik op 'Meer instellingen...'



8. Je krijgt een foutmelding. Klik op 'OK'.



9. Dan volgt onderstaand scherm. Klik op 'Annuleren'.

Microsoft Exchange

Algemeen

Microsoft Exchange-server:
nobel.emailfabriek.be

Postvak:
demo3@testfabriek.be Naam controleren

Als de namen zijn gecontroleerd en er een streep onder wordt weergegeven, klikt u op OK.

OK Cancel Apply

10. Je komt in onderstaand venster terecht. Verander niets bij het tabblad 'Algemeen' en klik op het tabblad 'Verbinding'. Je kiest jouw juiste verbinding, vinkt daarna 'Via http verbinding maken met Microsoft Exchange' aan en klikt op 'Proxy-instellingen van Exchange...'.

Microsoft Exchange

Algemeen Geavanceerd Beveiliging Verbinding Externe e-mail

Verbinding

Deze instellingen gebruiken wanneer er verbinding wordt gemaakt met Microsoft Exchange tijdens offline werken:

LAN-netwerk gebruiken
 Telefoonlijn gebruiken
 Verbinding maken via een kiezer

Modem

Onderstaande inbelverbinding gebruiken:

Eigenschappen... Toevoegen...

Outlook op het web

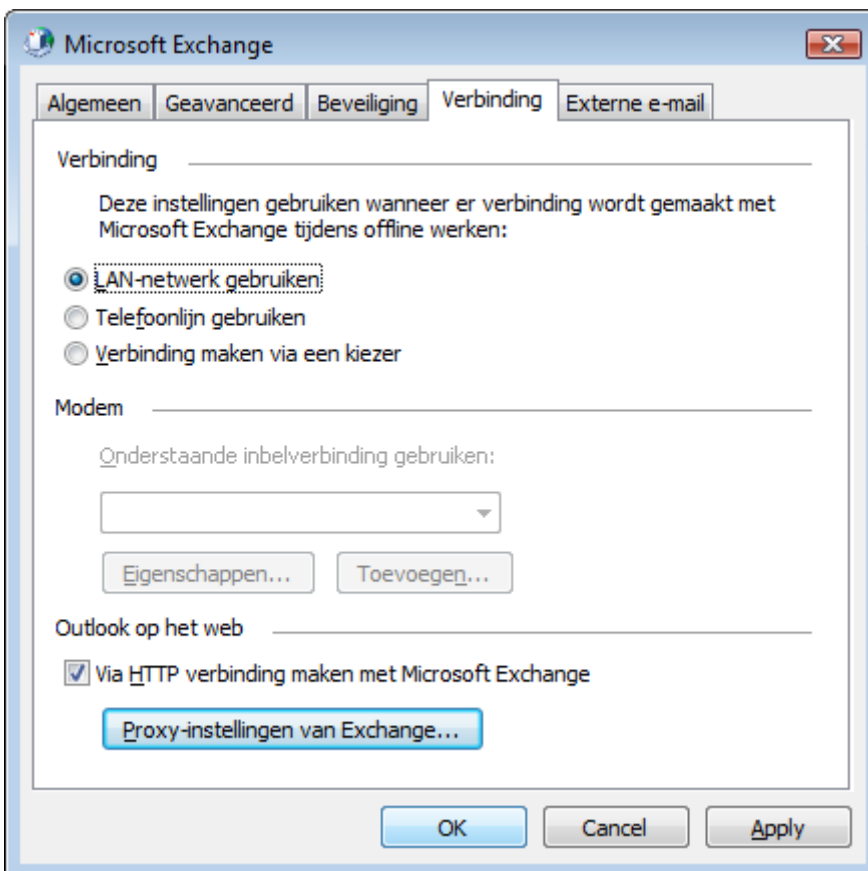
Via HTTP verbinding maken met Microsoft Exchange
 Proxy-instellingen van Exchange...

OK Cancel Apply

11. Je vult het volgende scherm exact in zoals op onderstaande afbeelding, daarna klik je op 'OK'.



12. Je komt terug in het tabblad 'Connection' terecht en klikt op 'OK':



13. In het onderstaande venster 'Exchange-modus met cache gebruiken' aanvinken en op 'Volgende' klikken.

Nieuwe e-mailaccount toevoegen

Instellingen van Microsoft Exchange
U kunt hier de gegevens opgeven die vereist zijn om verbinding te maken met Microsoft Exchange.

Typ de naam van de Microsoft Exchange-server. Neem voor meer informatie contact op met de systeembeheerder.
Microsoft Exchange-server:
 Exchange-modus met cache gebruiken

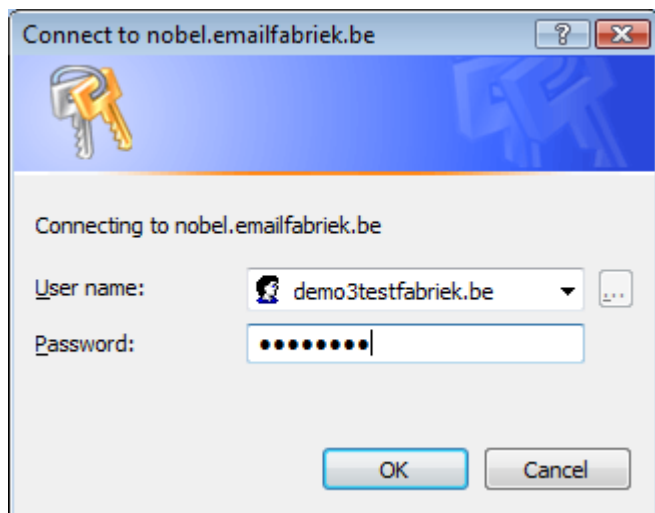
Typ de naam van het postvak dat voor u is ingesteld door de beheerder. De naam van het postvak is gewoonlijk uw gebruikersnaam.
Gebruikersnaam:

14. Feliciteer jezelf en klik op 'Voltoeien'.

Nieuwe e-mailaccount toevoegen

De procedure is voltooid.
U hebt alle vereiste gegevens opgegeven voor het instellen van de account.
Klik op Voltoeien om de wizard af te sluiten.

15. Als je nu Outlook 2007 opstart, krijg je onderstaand venster te zien. Hier vul je jouw e-mail adres en wachtwoord in. Klik op 'OK'.



Als alles goed verlopen is, is Outlook 2007 ingesteld en kan je jouw exchange account beginnen te gebruiken!