

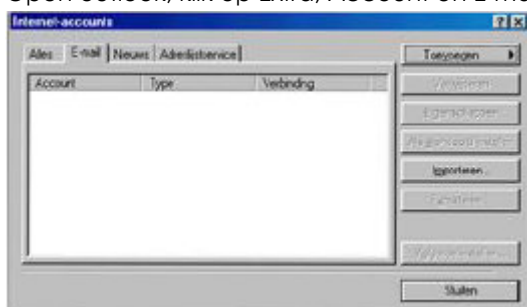
# POP3 / IMAP MAILBOX INSTELLEN (PC-NL)

POP3 beschrijft de communicatie met de server voor het opslaan van e-mail. Wanneer er een e-mail naar je wordt gezonden wordt deze opgeslagen op een server (POP3 server) tot je deze binnenhaalt naar jouw mail programma (Outlook, Eudora, ...).

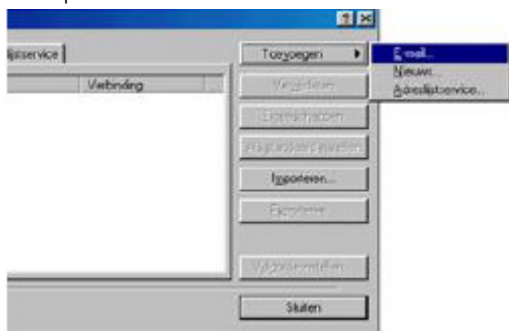
IMAP is een methode om e-mail te benaderen laat de berichten op de server staan. Anders gezegd, het stelt een e-mail toepassing in staat om berichten op de server te benaderen alsof ze op de lokale computer staan. Het grote voordeel is dat je centraal uw e-mail opslaat, maar toch overal bij uw berichten kunt. De berichten hoeven dus niet te worden overgebracht van en naar de computers die je gebruikt om de mail te controleren.

## Voor gebruikers van Outlook op Windows 95 of 98

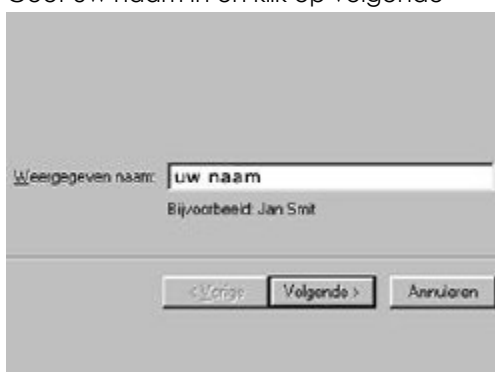
- Open outlook, klik op Extra, Account en E-mail. Klik daarna op 'Toevoegen'.



- Klik op E-mail



- Geef uw naam in en klik op volgende



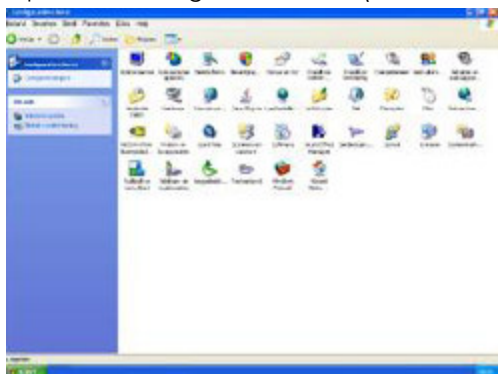
- Geef uw e-mail in en klik op volgende

- Kies voor POP3 of IMAP bovenaan, naargelang uw keuze en vul 'mail.uwdomain.be' in als 'Server voor inkomende e-mail', de server van je internetprovider als 'Server voor uitgaande e-mail' en druk op volgende.

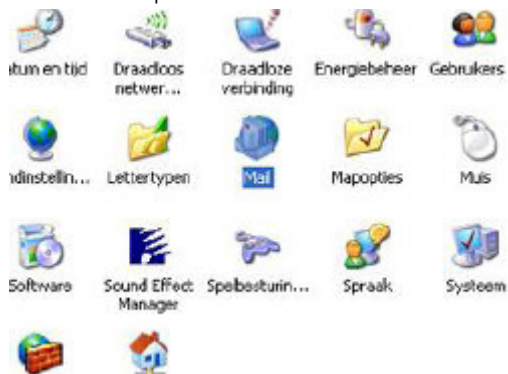
- Vul je accountnaam en paswoord in en klik op volgende

## Voor gebruikers op Windows 2000, ME, XP

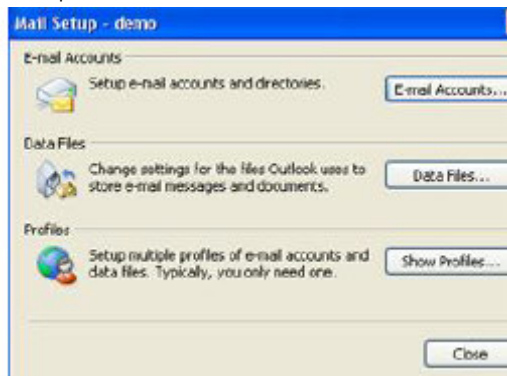
- Open het Configuratiescherm (via start menu)



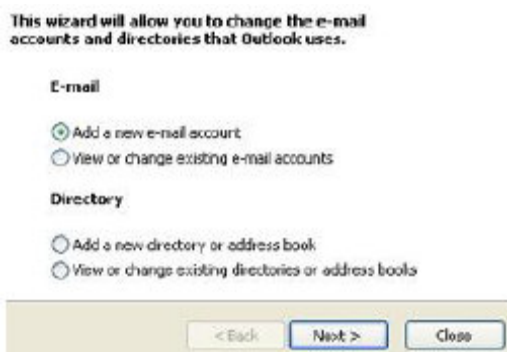
- Klik 2 maal op 'Mail'



- Klik op 'E-mail accounts'



- Vink 'Add a new e-mail account' aan, klik op next



- Vink 'POP3' of IMAP aan, naargelang wat je wenst in te stellen.



- Vul je gegevens (inkomende mailserver is 'mail.uwdomein.be') en en klik op 'Next'  
LET OP: uitgaande mailserver is diegene van je eigen provider

#### Internet E-mail Settings (POP3)

Each of these settings are required to get your e

**User Information**

Your Name:

E-mail Address:

**Server Information**

Incoming mail server (POP3):

Outgoing mail server (SMTP):

**Test Settings**

After filling out the information on this screen, we recommend you test your account by clicking the button below. (Requires network connection)

**Logon Information**

User Name:

Password:

Remember password

Log on using Secure Password Authentication (SPA)

- Klik op Finish



#### Dit moet je toch weten !

- Bewaar je wachtwoord niet als je op een gedeelde computer werkt
- Uitgaande e-mail gaat steeds via je internetprovider, je kan de naam van deze server (SMTP) terugvinden in de documentatie van je internetleverancier of via hun helpdesk.